

Le séchoir aquitain

47110 Sainte Livrade-sur-Lot



GÎTE - LE SÉCHOIR AQUITAIN - SAINTE-LIVRADE-SUR-LOT

LE SÉCHOIR AQUITAIN

Gîte à Sainte-Livrade-sur-Lot

gîte meublé de tourisme

contact : 06.80

hudrisier.michel@

www.lesechoir

<http://lesechoiraquitain.fr>

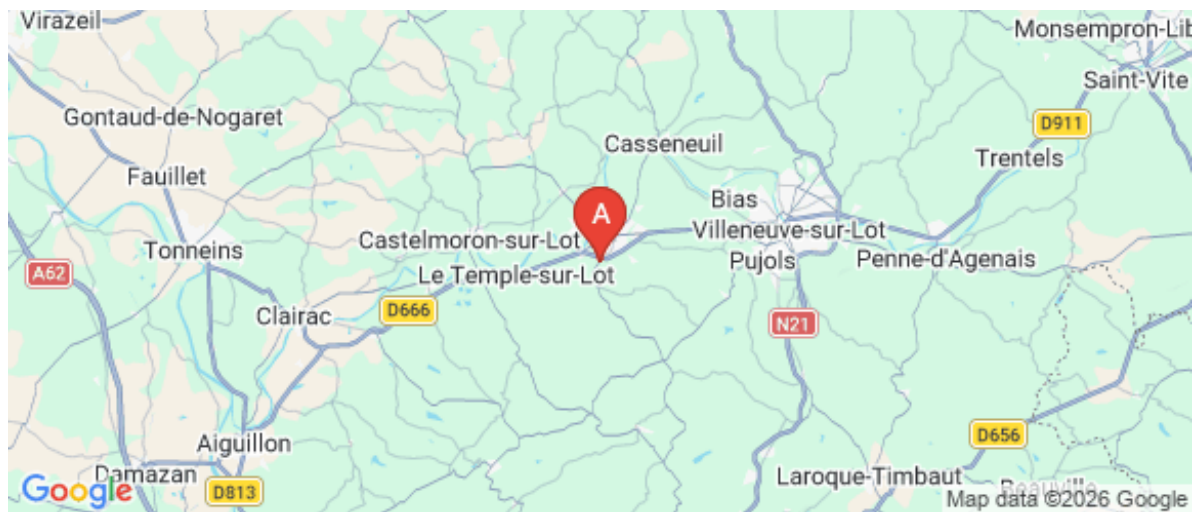
<https://adrtlotetgaronne.reservationenligne.net/listing/77>



Michel et Solange HUDRISIER
47110 SAINTE LIVRADE SUR

+33(0)5 63 01 10 74
+33(0)6 80 01 71 53

A Le Séchoir Aquitain : 203 Route de
Dolmayrac - 47110 SAINTE-LIVRADE-SUR-LOT





Le Séchoir Aquitain

☆☆☆



Maison



5

personnes
(Maxi: 5
pers.)



3

chambres



80

m²





Niché au cœur du Lot-et-Garonne, le Séchoir Aquitain situé à Sainte Livrade-sur-Lot vous accueille pour un séjour insolite et dépayçant. Si vous cherchez un endroit unique, insolite et ressourçant pour venir passer vos vacances dans le Lot-et-Garonne, vous avez le gîte qu'il vous faut !

Le Séchoir est composé de 3 chambres et peut accueillir 5 personnes. Profitez d'un bel espace de vie avec vue sur la nature environnante.

Superficie : 90m2, composé de 3 chambres (1x140,1x140,1x90cm), un espace de vie avec séjour, salon et cuisine ouverte, d'une salle d'eau et d'un wc.

Le gîte dispose d'une climatisation dans le séjour.

Un jardin et parc d'un total de 3000m2 vous attendent.

Vous aurez accès à un boudodrome, un grand parking, deux places couvertes sous l'habitation, une table de ping-pong, un espace détente, prêt de vélos 3 pour adultes, 1 vtt et 2 de route), d'un banc de musculation.

Gîte sans wifi.

Gîte non-fumeur. Animaux domestiques sur demande préalable uniquement.

A savoir pour votre arrivée :

- Location de draps : 8 euros la paire ou 10€ la paire avec lit fait.
- Linge de maison : fourni, mis à disposition gratuitement.
- Linge de toilette : 5 € le lot.
- Possibilité de forfait ménage sur demande : 50 euros.
- L'électricité consommée en supplément (forfait de 8KWH par jour soit 56KWH par semaine) n'est pas comprise dans les tarifs et sera à régler sur place en supplément après relevé des compteurs (selon le montant du prix du KWH indiqué sur la facture).
- Une caution de 300€ sera à remettre au propriétaire à votre arrivée.

Découvrez le séchoir aquitain en vidéo (une minute !) :

<https://youtu.be/XN27Yp3oJal>



La campagne d' Aquitaine est parsemée d'édifices, en bois pour la plupart, hauts, longs, de couleur généralement foncée. Leur utilisation est repérable par leurs baies toute hauteur qui servaient de ventilation: les séchoirs à tabac..... le séchoir Aquitain quitte sa fonction originelle et, devient sur les directives de l' Atelier d'Architecture Frédéric Joly, un concept Maison Ossature Bois.

Entre Guyenne et Gascogne..... Le Lot et Garonne pays de plaines, de vallons, sculptées par rivière et fleuve:le Lot et la Garonne
pays des bastides, des châteaux, des palombières et des séchoirs à tabac.....

le séchoir Aquitain un nouveau concept de gîte pour vous dépayser Découvrez Saint Livrade sur Lot en vidéo :

<https://youtu.be/skEJnVVIRKI>



Pièces et équipements

<i>Chambres</i>	Chambre(s): 3 Lit(s): 0	dont lit(s) 1 pers.: 1 dont lit(s) 2 pers.: 2
<i>Salle de bains / Salle d'eau</i>	Salle de bains avec douche Salle(s) d'eau (avec douche): 1	
<i>WC</i>	WC: 1 WC indépendants	
<i>Cuisine</i>	Cuisine américaine Combiné congélation Four Lave vaisselle	Plancha Congélateur Four à micro ondes Réfrigérateur
<i>Autres pièces</i>	Balcon Cellier	Salon Séjour
<i>Media</i>	Télévision	
<i>Autres équipements</i>	Lave linge privatif	Matériel de repassage
<i>Chauffage / AC</i>	Chauffage Climatisation	
<i>Exterieur</i>	Abri couvert Abri pour vélo ou VTT Jardin privé Salon de jardin	Abri Voiture Barbecue Local pour matériel de sport Terrain non clos
<i>Divers</i>		

Infos sur l'établissement



Communs

A proximité propriétaire
Habitation indépendante

Entrée indépendante
Mitoyen propriétaire



Activités

Prêt de vélos



Réseaux



Stationnement

Parking

Parking couvert



Services

Location de draps et/ou de linge

Nettoyage / ménage



Extérieurs

Terrain de pétanque
Table de ping pong

Matériel de sport

A savoir : conditions de la location

Arrivée le samedi entre 16 h et 19 heures

Départ le samedi entre 8 et 10 heures

*Langue(s)
parlée(s)* Français

*Annulation/
Prépaiement/
Dépot de
garantie* Article 1 : Ce contrat de location saisonnière est réservé à l'usage exclusif de la location d'un Gîte Rural.
Article 2 - durée du séjour : Le locataire signataire du présent contrat conclu pour une durée déterminée ne pourra

en aucune circonstance se prévaloir d'un quelconque droit au maintien dans les lieux à l'issue du séjour.

Article 3 - conclusion du contrat : La réservation devient effective dès lors que le locataire aura fait parvenir au propriétaire un acompte de 25 % du montant total de la location et un exemplaire du contrat signé avant la date indiquée au contrat.

Un deuxième exemplaire est à conserver par le locataire. La location conclue entre les parties au présent acte ne peut en aucun cas bénéficier même partiellement à des tiers, personnes physiques ou morales, sauf accord écrit du propriétaire.

Toute infraction à ce dernier alinéa serait susceptible d'entraîner la résiliation immédiate de la location aux torts du locataire, le produit de la location restant définitivement acquis au propriétaire.

Article 4 - annulation par le locataire : Toute annulation doit être notifiée par lettre recommandée ou télégamme au propriétaire.

a) annulation avant l'arrivée dans les lieux : l'acompte reste acquis au propriétaire. Celui-ci pourra demander

le solde du montant du séjour, si l'annulation intervient moins de 30 jours avant la date prévue d'entrée dans les lieux.

Si le locataire ne se manifeste pas dans les 24 heures qui suivent la date d'arrivée indiquée sur le contrat, le présent contrat devient nul et le propriétaire peut disposer de son gîte. L'acompte reste également acquis au propriétaire qui demandera le solde de la location.

b) si le séjour est écourté, le prix de la location reste acquis au propriétaire. Il ne sera procédé à aucun remboursement.

Article 5 - annulation par le propriétaire : Le propriétaire reverse au locataire l'intégralité des sommes versées, ainsi qu'une indemnité au moins égale à celle que le locataire aurait supportée si l'annulation était intervenue de son fait à cette date.

Article 6 - arrivée : Le locataire doit se présenter le jour précisé et l'heure mentionnée sur le présent contrat. En

Tarifs (au 11/06/26)

Le Séchoir Aquitain

Tarifs en €:	Tarif 1 nuit en semaine (L, M, M, J, D)	Tarif 1 nuit en weekend (V ou S)	Tarif 2 nuits weekend (V+S)	Tarif 7 nuits semaine
du 05/01/2026 au 26/06/2026	75€	80€	160€	500€
du 27/06/2026 au 06/09/2026			200€	520€
du 07/09/2026 au 18/12/2026			180€	500€
du 19/12/2026 au 03/01/2027			200€	520€

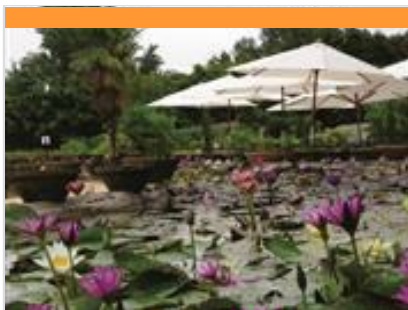
Mes recommandations

A voir, à Faire

Découvrir le Grand Villeneuvois

OFFICE DE TOURISME GRAND VILLENEUVOIS

WWW.TOURISME-VILLENEUVOIS.FR



Café Marliacea - Latour-Marliac

+33 5 53 01 08 05

68 Route de Péchavis

<http://www.latour-marliac.com>

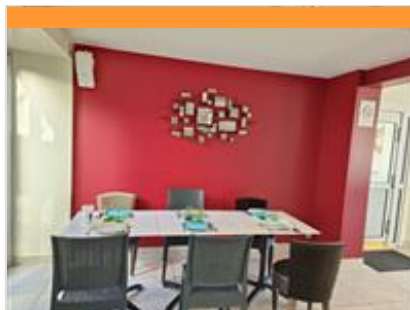
3.6 km

LE TEMPLE-SUR-LOT



1

Situé au coeur du jardin des Nénuphars Latour-Marliac, le Marliacea joue la carte de l'authentique avec une pointe d'audace. Entouré par les nymphéas et sous une tonnelle de vignes, vous découvrirez un savoureux mélange entre terroir et modernité, là où les épices subliment les plats pour le bonheur des papilles. Service à la carte.



La Table des Sens

+33 5 47 66 52 10 +33 6 16 28 13

41

63 route de Villeneuve-sur-Lot

<https://la-table-des-sens.eatbu.com/?la>

22.1 km

LOUGRATTE



2

Après de nombreuses années à vous avoir régalié à la ferme auberge de Feuillade, Sandrine Facci reprend la Table des Sens à Lougratte pour vous faire redécouvrir les saveurs traditionnelles des plats de nos grands mères. Tout est cuisiné sur place avec des produits frais et de saison. Pas de superflus, juste du goût pour réveiller vos papilles.



Cinéma l'Utopie

+33 5 53 40 27 83

3 Rue de la Duchesse

<http://www.cine-utopie.fr>

1.4 km

SAINTE-LIVRADE-SUR-LOT



1

L'Utopie est un cinéma équipé de 2 salles (119 et 50 places) climatisées et 3 D qui propose une programmation généraliste pour petits et grands. Classé Art et Essai (3 labels : Patrimoine, Recherche et Jeune Public). Ouvert 7j/7. Le cinéma L'Utopie c'est aussi des animations ludiques sur les différentes techniques du cinéma, des rencontres avec des cinéastes, des débats et des moments conviviaux et des événements en lien avec le jeu vidéo. Chaque année, fin novembre, l'association qui le gère, organise le Festival du film de Sainte Livrade sur Lot - De l'utopie dans les toiles.



Base aviron Sainte Livrade

+33 7 83 52 49 64

8 avenue de Renac

<http://www.avironsaintelivrade.fr>

1.6 km

SAINTE-LIVRADE-SUR-LOT



2

Venez découvrir et profiter de la belle rivière Lot. La quiétude et la beauté de ses paysages vont vous enchanter. En famille ou entre amis, pour agrémenter vos vacances ou marquer un événement : anniversaire, enterrement de vie de garçon ou de fille ... choisissez ou créez votre formule : - à la journée (sur rendez-vous) sélectionnez votre randonnée canoë 6, 9 ou 17 km avec une halte pique-nique signalée par nos soins avec remontée au départ de la rando en minibus. - à la demi-journée : créez votre programme en alternant Paddle, Canoë, aviron ou tout simplement en optant pour une balade en pédalo. Vous pouvez aussi découvrir le Lot en Vélo : location de V.T.C. et carriole pour enfants (sur rendez-vous) à la journée ou demi-journée sur vélo-route ou circuits à télécharger proposés à notre base.



Halte Nautique de Sainte-Livrade-sur-Lot

+33 5 53 49 69 00

1.9 km

SAINTE-LIVRADE-SUR-LOT



3

Halte nautique rive gauche au pied du village, ponton flottant avec eau et électricité. Tables de pique-nique dans le parc au dessus de la halte. Maison du passeur au dessus avec petite restauration.

Mes recommandations (suite)

A voir, à Faire

Découvrir le Grand Villeneuvois

OFFICE DE TOURISME GRAND VILLENEUVOIS

WWW.TOURISME-VILLENEUVOIS.FR



OFFICE DE TOURISME
GRAND VILLENEUVOIS



Piscine sur le Lot

+33 5 53 49 69 00

Allée Saint Martin

<http://ville-ste-livrade47.fr>

1.9 km

SAINTE-LIVRADE-SUR-LOT



Au pied de l'agréable site de Saint Martin, les baigneurs pourront profiter en toute sécurité d'une piscine flottante sur le Lot. Baignade surveillée.



Halte Nautique de Fongrave

+33 5 53 01 07 17

3.7 km

FONGRAVE



Halte nautique rive droite dans le village : ponton de bois, électricité uniquement en soirée (car branché sur l'éclairage public), eau, tables de pique-nique et toilettes. Cale de mise à l'eau.



Halte Nautique de Temple-sur-Lot

+33 5 53 01 08 04

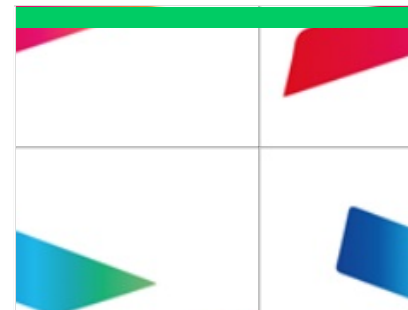
<http://www.letemplesurlot.fr>

4.6 km

LE TEMPLE-SUR-LOT



Halte nautique en aval de La Base du Temple-sur-Lot. Tables de pique-nique et sanitaires disponible près de la Mairie au cœur du village.



La Base du Temple-sur-Lot

+33 5 53 01 08 33

<http://www.la-base.com>

4.9 km

LE TEMPLE-SUR-LOT



La Base est un Centre Sportif International situé au Temple-sur-Lot en Lot-et-Garonne. Au total, c'est presque 6 hectares regroupant 5 bâtiments d'hébergement, 2 restaurants, 3 gymnases, un espace aquatique, des salles de musculation/fitness et de nombreux équipements dédiés à la pratique sportive, amatrice ou confirmée. Nos formules flexibles permettent la pratique libre ou un encadrement sur mesure de votre séjour, qu'il soit sportif, scolaire ou de loisirs. Nous proposons des activités nautiques, terrestres, environnementales et des sports collectifs. La Base propose également des prestations aux particuliers comme des cours collectifs de fitness ou d'aquafitness, l'accès à l'espace aquatique les mercredis après-midi et les week-ends ou encore la salle de musculation.



Les Croisières du Lot

+33 7 78 11 16 50# +33 6 30 68 38

63

530 route de Port Lalande

<http://www.lescroisieresdulot.fr>

5.8 km

CASTELMORON-SUR-LOT



Balades commentées d'1h30 et croisières déjeuner au départ de Castelmoron-sur-Lot ou de Villeneuve-sur-Lot. Les Croisières du Lot vous proposent aussi de privatiser le bateau et son équipage pour l'organisation de divers événements. Qu'il s'agisse d'une réception, d'une réunion d'entreprise ou d'une soirée, optez pour un lieu original. «Lou Vent d'Olt» propose un espace spacieux, agréable et confortable. Des soirées à quai sont également organisées pendant la période estivale. Ouvert d'avril à octobre (sur réservation).



Port Lalande - Port de Plaisance de Castelmoron

+33 5 53 84 90 36# +33 5 53 84 35
54

6.1 km
CASTELMORON-SUR-LOT



Arrêt payant, rive droite, eau et électricité, sanitaires et douches. Location anneau à bateaux toute l'année. Service de Réparation de bateaux. Vous trouverez également une laverie. Location de vélo possible.



C'Lot

+33 5 53 41 12 22# +33 6 17 17 61
60# +33 7 71 28 84 05

Quai des Gabarres

<https://www.centre-nautique-casseneuil>

7.1 km
CASSENEUIL



La base nautique C'Lot vous accueille tout l'été dans une ambiance décontractée. Laissez vous tenter par une découverte du Lot en canoë, en kayak ou en paddle locations de bateaux à moteur sans permis.



Plage sur le Lot à Castelmoron

+33 5 53 84 90 36

7.1 km
CASTELMORON-SUR-LOT



Ce plan d'eau sur le Lot situé au pont de Castelmoron-sur-Lot, propose une baignade surveillée en juillet et août.



Halte Nautique de Casseneuil

+33 5 53 41 07 92
Quai des gabarres

7.1 km
CASSENEUIL



Halte rive droite. Halte des house-boats sous les saules pleureurs en aval de l'ancienne écluse. Eau et électricité sur demande. Base nautique (location canoës, pédalos...). Aire de jeux pour enfants. Aire de pique-nique. Toilettes à la base nautique. Proche du centre historique du village. Commerces à proximité.



L'univers du cycle

+33 9 86 31 38 22
2415 avenue du pont des Martinets

8.3 km
BIAS



Xavier passionné par son métier, vous accueillera pour un conseil personnalisé.

Mes recommandations (suite)

A voir, à Faire

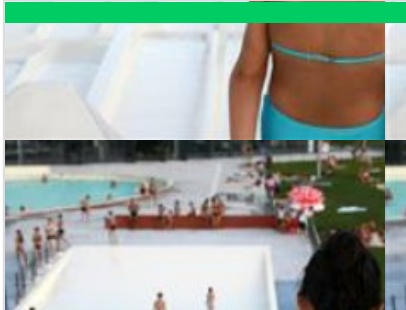
Découvrir le Grand Villeneuvois

OFFICE DE TOURISME GRAND VILLENEUVOIS

WWW.TOURISME-VILLENEUVOIS.FR



OFFICE DE TOURISME
GRAND VILLENEUVOIS



Centre aquatique de Malbentre

+33 5 53 70 97 26
Rue André Grousset

<http://www.grand-villeneuvois.fr/centre-aquatique-malbentre>

8.6 km
PUJOLS



La piscine de Malbentre, au pied du village médiéval de Pujols-le-haut, classé parmi "Les plus beaux villages de France", vous accueille au sein d'un environnement verdoyant. Venez, tout au long de l'année, faire des longueurs dans le bassin intérieur. La piscine vous propose également un éventail d'activités adapté à son public : leçons de natation, jardin aquatique, natation maternité, aquagym, aquabike.



Galerie de Gajac

+33 6 74 43 05 17
19 rue de Penne

<http://galeriedegajac.com>

10.2 km
VILLENEUVE-SUR-LOT



Ancienne mercerie au début du XXème siècle, elle se transforme en imprimerie de 1935 à 1980. Aujourd'hui rénovée dans le respect de l'histoire des lieux, elle devient un atelier-galerie d'art associatif. Tout au long de l'année, différentes expositions invitant l'art sous toutes ses formes, sont présentées au public. La galerie de Gajac n'est pas uniquement une galerie d'exposition. Christine MOURGUES, propriétaire et artiste peintre, en a fait son atelier de travail. En venant lui rendre visite pour pourrez la surprendre entrain de travailler. Vous pourrez ainsi découvrir en direct la méthode de travail de cette artiste reconnue, la technique des maîtres anciens de la Renaissance Italienne. Vous pourrez bien entendu lui poser des questions, elle se tient à votre disposition.



Théâtre Georges Leygues

+33 5 53 40 49 49
Boulevard de la République

<http://www.ville-villeneuve-sur-lot.fr>

10.3 km
VILLENEUVE-SUR-LOT



Humour, théâtre de répertoire, théâtre visuel, musiques, danse et arts de cirque, la saison de Villeneuve-sur-Lot fait appel à des noms connus comme à de jeunes talents dans un cadre chaleureux. De style art déco, le théâtre Georges Leygues vous accueille au cœur de la bastide de Villeneuve.



Villeneuve sur Lot Golf et Country Club

+33 5 53 01 60 19

<http://www.vslgolf.com>

13.6 km
CASTELNAUD-DE-GRATECAMBE



Entre Périgord et Gascogne, le golf de Villeneuve-sur-Lot vous garantit un moment de plaisir et de détente au cœur des vergers de pommiers et de pruniers. Admirez la vue panoramique sur la vallée du Lot depuis le golf. Son parcours de 18 trous, ouvert aux joueurs de tous niveaux, offre de somptueux plans d'eau et un dénivelé de qualité. En complément, vous trouverez practice et putting-greens pour travailler votre jeu et taper quelques balles, ainsi qu'une piscine extérieure et un terrain de tennis. Si vous désirez séjourner sur place, 7 appartements spacieux et entièrement équipés se situent sur le site. Le Club-House « La Suite » héberge un bar et un restaurant où vous savourerez le terroir du Sud-ouest.



Cours de golf de Barthe

+33 5 53 88 83 31
561 Route du Golf

<http://www.golfdebarthe.com>

15.8 km
TOMBEBOEUF



Créé en 1988 au cœur d'une splendide oasis rurale du Lot-et-Garonne, le Golf de Barthe à Tombebœuf et son parcours merveilleusement exigeant de 9 trous est niché dans une campagne vallonnée, entouré par des fermes. Le golf propose cours particuliers, stages, un practice, location de matériels, bar et snacking et une terrasse ombragée. Il vous accueille toute l'année sur un parcours de 2813 mètres, par 36. Le complexe revendique un golf de qualité et une ambiance sociale très accueillante, redynamisée par les propriétaires, Michael et Samantha Robinson, qui l'ont repris en 2018.

Mes recommandations (suite)

A voir, à Faire

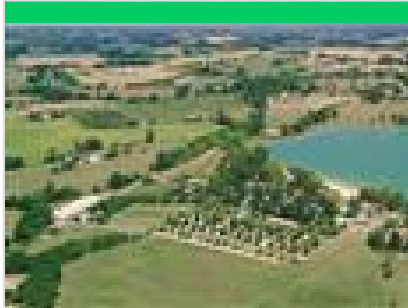
Découvrir le Grand Villeneuvois

OFFICE DE TOURISME GRAND VILLENEUVOIS

WWW.TOURISME-VILLENEUVOIS.FR



OFFICE DE TOURISME
GRAND VILLENEUVOIS



Lac de Lougratte

+33 5 53 01 70 05

Route du Lac

<http://www.lougratte.com>

21.8 km

LOUGRATTE



Découvrez à Lougratte le lac et sa plage de sable fin, les plaisirs d'une baignade surveillée en été de 14h à 19h par 2 maîtres nageurs, une qualité d'eau contrôlée régulièrement, un plongeur, un toboggan aquatique, des pédalos, des canoës, de la pêche à la ligne, un terrain de beach-volley, panier de basket, une aire de jeux pour les enfants, une buvette-snack, un terrain de pétanque, des aires de pique-nique, barbecues, un parking ombragé, ... Baignade conforme aux normes européennes.



Circuit de Ste-Livrade-sur-Lot - Vignes et Vergers

1.7 km

SAINTE-LIVRADE-SUR-LOT



En Lot-et-Garonne, l'agriculture joue un rôle prépondérant dans l'économie locale mais aussi dans l'architecture du paysage. La vallée du Lot est notamment propice aux productions fruitières et légumières qui bénéficient d'une bonne qualité de terre et de l'abondance en eau. Vous pourrez donc observer au cours de votre promenade de nombreux vergers de pruniers (arbres emblématiques de la région), de pommiers, de noisetiers, de kiwis, ainsi qu'un vignoble.



Circuit des Serres

2.7 km

DOLMAYRAC



Dolmayrac est un village chargé d'histoire. C'est une commune d'une superficie de 19,4 km² comptant 630 habitants qui s'appellent les Dolmayracais. C'est un village digne d'être visité pour son air pur, sa tranquillité ou bien encore pour les amoureux de vieilles pierres. L'histoire de Dolmayrac est particulièrement riche : la mairie actuelle était autrefois une partie du château qui fut repris par le seigneur de Montpezat aux Anglais. Lors d'un parcours, vous distinguerez régulièrement le clocher du village, croiserez des églises et des vestiges de châteaux. Le paysage et le monde rural sont omniprésents à Dolmayrac...



Dolmayrac, cité promontoire sur la vallée du Lot

+33 5 53 66 14 14

2.8 km

DOLMAYRAC



Montées et descentes très accentuées se succèdent sur ce circuit offrant, au nord de vastes panoramas sur la vallée du Lot, et au sud des points de vue sur les pechs environnants du Pays de Serres. Dolmayrac est un bourg castral établi sur un éperon rocheux qui domine la vallée du Lot, il a connu la construction de 3 châteaux au cours du Moyen Age dont il ne reste qu'une tour carrée datant du XIIIe siècle. Elle abrite actuellement la mairie. Cette fortification protégeait le village, côté plateau, où les défenses naturelles sont moindres. On peut voir le long du parcours, l'ancienne chapelle castrale Saint-Orens qui date du XIVe siècle, devenue église paroissiale au XVIe siècle. Située hors les murs, sur le site d'une villa antique elle conserve d'intéressants éléments architecturaux du gothique flamboyant. Dans la campagne l'église Saint-Cyprien de style roman est monument classé.



Dolmayrac / Laugnac, une grande randonnée dans les Serres

+33 5 53 66 14 14

2.8 km

DOLMAYRAC



Une journée de randonnée, dans les vallées de la Masse et de la Bausse, sur un circuit qui offre de nombreuses vues sur les villages dominant la vallée du Lot et les coteaux du Pays de Serres.

Mes recommandations (suite)

A voir, à Faire

Découvrir le Grand Villeneuvois

OFFICE DE TOURISME GRAND VILLENEUVOIS

WWW.TOURISME-VILLENEUVOIS.FR



OFFICE DE TOURISME
GRAND VILLENEUVOIS



Dolmayrac, un circuit panoramique

☎ +33 5 53 66 14 14

2.8 km

📍 DOLMAYRAC



Dans les coteaux entourant Dolmayrac, vous bénéficierez de nombreux points de vue sur les sites et villages du Pech-de-Berre, Laparade, le Temple-sur-Lot, Fongrave, Monclar-d'Agenais, Montpezat-d'Agenais, etc.



Circuit Haut Tour des Grottes - Allez-et-Cazeneuve

3.9 km

📍 SAINTE-LIVRADE-SUR-LOT



Situées à Sainte Colombe de Villeneuve, les grottes de Lastournelles sont naturelles, façonnées il y a 25 millions d'années par une rivière souterraine. Elles permettent d'appréhender la géologie du territoire. Le lac artificiel de Baniérettes d'une surface de 11 hectares, est situé sur la commune de Sainte-Colombe-de-Villeneuve. Il a été créé en 1995 par l'A.S.A. (Association Syndicale Autorisée) afin de satisfaire les besoins en eau des agriculteurs.



Sainte-Colombe-de-Villeneuve, les grottes de Lastournelles

6.9 km

📍 SAINTE-COLOMBE-DE-VILLENEUVE



Cette randonnée au relief assez accidenté à travers les coteaux du Pays de Serres vous fera découvrir successivement l'église de Nouaillac, puis les grottes de Lastournelles, véritable « Perle d'Aquitaine ». Ces grottes ont débuté il y a plus de vingt cinq millions d'années, à la fin de l'ère tertiaire. Depuis lors, elles n'ont cessé de se parer d'une infinité de stalactites, stalagmites et draperies d'une incomparable richesse. Elles permettent de mieux comprendre la géologie particulière de cette partie du Lot-et-Garonne appelée « Pays de Serres ». Au lac de Baniérettes, un verger conservatoire présente d'anciennes variétés de noisetiers, figuiers, cerisiers, pommiers... Dans l'ultime montée, vous passerez près d'un des nombreux pigeonniers typiques de cette région.



Casseneuil, le circuit des trois rivières

7.0 km

📍 CASSENEUIL



Presqu'île aux trois rivières, Casseneuil se situe à la confluence de la Sône, de la Lède et du Lot. Tout au long du circuit vous côtoyez ces cours d'eau à travers bois, champs et vergers...



Grotte de Lastournelle

☎ +33 5 53 40 08 09 ☎ +33 6 63 88 90 60

1851 route des Grottes de Lastournelle

🌐 <http://www.grotte-de-lastournelle.fr>

7.8 km

📍 SAINTE-COLOMBE-DE-VILLENEUVE



Plongez au coeur de la terre. Vous vous émerveillerez le long de 7 salles aux paysages différents parés de stalactites, stalagmites, draperies, colonnes... Nous vous proposons une visite guidée de 45 minutes à 14°C. Par temps de canicule ou de pluie un endroit parfait pour passer un moment en famille ou entre amis. Vous pourrez découvrir la grotte comme les spéléologues, une visite authentique dans une grotte éteinte avec pour seule lumière des lampes de poche. Pour ceux que le noir effraie vous pourrez faire une visite plus traditionnelle avec la mise en valeur par l'éclairage. Nous programmons des animations comme une chasse au trésor dans la grotte éteinte, la chasse au trésor d'Halloween ou la chasse au trésor de Noël... Profitez de notre beau parc et des jeux de plein air mis à votre disposition, d'une pause au bar/snack, de la boutique et du chemin de randonnée jusqu'à un lac.

Mes recommandations (suite)

A voir, à Faire

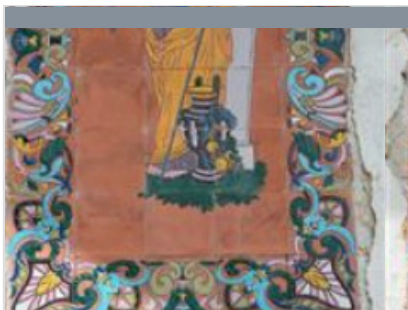
Découvrir le Grand Villeneuvois

OFFICE DE TOURISME GRAND VILLENEUVOIS

WWW.TOURISME-VILLENEUVOIS.FR



OFFICE DE TOURISME
GRAND VILLENEUVOIS



Bias, la balade de Senelles

+33 5 53 66 14 14

7.8 km
PUJOLS



Cette petite boucle tracée dans la plaine du Lot relie le bourg de Bias à la Voie Verte du Grand Villeneuvois. Le Lot ne s'offre au regard que depuis le pont de Martinet. Le retour se fait autour d'une grande parcelle communale, puis par la Maison des Assiettes, située entre le bourg de Bias et les rives du Lot, qui était, à l'origine, une pépinière royale de mûriers blancs (1742) avec sa demeure à cour intérieure et sa grange étable. L'extension de cet ensemble s'est poursuivie jusqu'à la fin du XIXe siècle. Acquis par Désiré de Brondeau et transmise à son fils Léon, médecin et collectionneur, ce dernier fit orner de céramiques les façades du logis. Il légua l'ensemble à la commune de Villeneuve-sur-Lot en 1906.



Pujols, parmi "les plus beaux villages de France"

+33 5 53 66 14 14

8.7 km
PUJOLS



Du village médiéval de Pujols, classé dans "les plus beaux villages de France", le circuit surplombe la vallée du Lot et la bastide de Villeneuve implantée de part et d'autre de la rivière. L'horizon, s'ouvre sur d'autres places fortes, Monclar-d'Agenais, Saint-Pastour, Castelnaud-de-Gratecambe, Monflanquin...



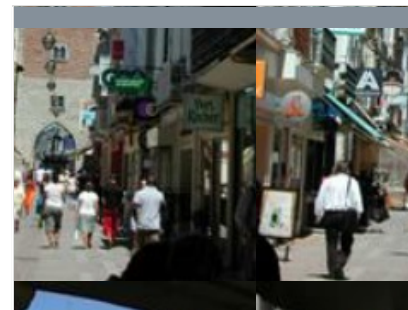
Pujols, panoramas sur les vallées du Lot et du Mail

+33 5 53 66 14 14

8.7 km
PUJOLS



Le bourg médiéval de Pujols est classé parmi "les plus beaux villages de France" et, malgré la perte de son château et ses remparts, il a su garder ce qui faisait sa trame au Moyen-Age : maisons mariant pierre, bois, briques et torchis, ses portes de ville, ses puits et ses églises. Le circuit autour de la cité offre un gros plan sur la vallée du Lot et la bastide de Villeneuve-sur-Lot, ainsi qu'un panorama sur la vallée du Mail où coule la Masse. En arpentant les rues de ce village pittoresque, vous découvrirez des petits commerces : peintre, galeriste, horloger ancien, antiquaire. Les amoureux de culture et de patrimoine trouveront aussi leur bonheur à Pujols, surtout s'ils suivent la visite guidée, proposée à l'office de tourisme. Sous la halle en bois, chaque dimanche matin, d'avril à septembre, se tient le marché, à ne pas manquer !



Villeneuve-sur-Lot, la visite de la Bastide

+33 5 53 66 14 14

9.7 km
VILLENEUVE-SUR-LOT



Du Pont Vieux au Pont Neuf, de la Porte de Paris à celle de Pujols, ce parcours dans la ville vous fera découvrir les hauts lieux historiques de cette bastide créée en 1264 par Alphonse de Poitiers.



Villeneuve-sur-Lot, la rivière, rive droite, rive gauche

+33 5 53 66 14 14

10.3 km
VILLENEUVE-SUR-LOT



Le Lot sous tous les angles. Rive droite, la cale de commerce, la chapelle du Bout du Pont, le Musée de Gajac, l'écluse spectaculaire de 14 mètres de profondeur et, rive gauche, l'ancienne écluse, le chemin de halage, les quais de l'aviron et, pour les relier, trois ponts et le barrage EDF.

Mes recommandations (suite)

A voir, à Faire

Découvrir le Grand Villeneuvois

OFFICE DE TOURISME GRAND VILLENEUVOIS
WWW.TOURISME-VILLENEUVOIS.FR



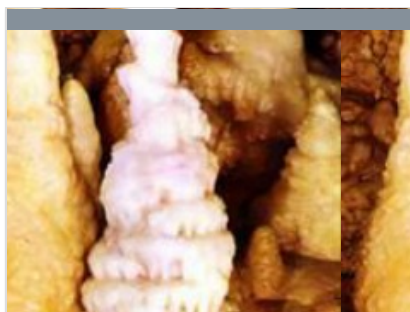
Cambes-de-Pujols, la randonnée du Cap de l'Homme

+33 5 53 66 14 14

11.6 km
PUJOLS



Les points de vues sont nombreux sur ce circuit peu exigeant mais varié, église de Cambes, lacs collinaires, pigeonnier de Pech-Lambert, tour de Péchon, vergers de pruniers d'Ente, etc...



Grottes de Fontirou

+33 6 32 92 99 13

<https://z-animoland.com/les-grottes-de->

13.1 km
CASTELLA



L'aventure des grottes de Fontirou commence il y a 30 millions d'années. La nature a dessiné dans 7 salles des concrétions de toutes formes et de teintes variées, que vous pourrez découvrir ou redécouvrir grâce à son nouvel éclairage assez unique en France. Le site est équipé d'un petit snack (boisson, café, glaces et d'une boutique souvenirs. L'espace pique-nique est ombragé. Vous pourrez aussi vous amuser en famille au mini-golf. La visite guidée dure environ 45 min. Avant la visite vous pourrez découvrir le petit musée d'histoire naturelle et ses dinosaures.



Sainte-Livrade-sur-Lot

+33 5 53 36 17 30

<http://www.tourisme-villeneuvois.fr>

1.4 km
SAINTE-LIVRADE-SUR-LOT



Dolmayrac

+33 5 53 36 17 30

<http://www.tourisme-villeneuvois.fr>

2.8 km
DOLMAYRAC



Fongrave

+33 5 53 36 17 30

8, 9 et 10 place de la Mairie
<http://www.tourisme-villeneuvois.fr>

3.6 km
FONGRAVE



Mes recommandations (suite)

A voir, à Faire

Découvrir le Grand Villeneuvois

OFFICE DE TOURISME GRAND VILLENEUVOIS
WWW.TOURISME-VILLENEUVOIS.FR



OFFICE DE TOURISME
GRAND VILLENEUVOIS



Casseneuil

+33 5 53 36 17 30

<http://www.tourisme-villeneuvois.fr>

7.1 km

📍 CASSENEUIL



4



Les bords de Lède

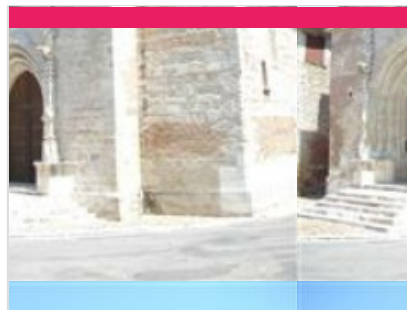
+33 5 53 41 07 92

7.1 km

📍 CASSENEUIL



5



Visite du village médiéval de Casseneuil

+33 5 53 41 71 72

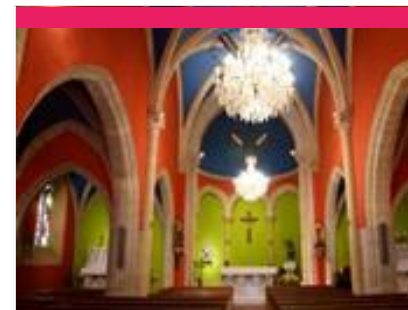
<http://www.tourisme-villeneuvois.fr/grou>

7.1 km

📍 CASSENEUIL



6



Eglise Notre Dame de Bias

+33 5 53 36 17 30

Rue de Brondeau

7.7 km

📍 BIAS



7



Pujols

+33 5 53 36 17 30

<http://www.tourisme-villeneuvois.fr>

8.4 km

📍 PUJOLS



8

Mes recommandations (suite)

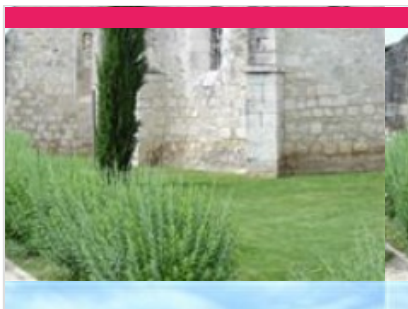
A voir, à Faire

Découvrir le Grand Villeneuvois

OFFICE DE TOURISME GRAND VILLENEUVOIS
WWW.TOURISME-VILLENEUVOIS.FR



OFFICE DE TOURISME
GRAND VILLENEUVOIS



Eglise Sainte-Foy

+33 5 53 36 78 69
Rue du Temple

8.4 km
PUJOLS



Visite du village médiéval de Pujols

+33 5 53 41 71 72
Place Saint Nicolas

<http://www.tourisme-villeneuvois.fr/group>

8.5 km
PUJOLS



Villeneuve-sur-Lot Bastide fluviale

+33 5 53 41 71 72
Rue Federico Garcia Lorca
<http://www.tourisme-villeneuvois.fr/group>

10.2 km
VILLENEUVE-SUR-LOT



Galerie de Gajac

+33 6 74 43 05 17
19 rue de Penne
<http://galeriedegajac.com>

10.2 km
VILLENEUVE-SUR-LOT



Musée de Gajac

+33 5 53 40 48 00
2 rue des Jardins
<http://www.ville-villeneuve-sur-lot.fr>

10.3 km
VILLENEUVE-SUR-LOT



Mes recommandations (suite)

A voir, à Faire

Découvrir le Grand Villeneuvois

OFFICE DE TOURISME GRAND VILLENEUVOIS

WWW.TOURISME-VILLENEUVOIS.FR



OFFICE DE TOURISME
GRAND VILLENEUVOIS



Bastide de Villeneuve-sur-Lot

+33 5 53 36 17 30

<http://www.tourisme-villeneuvois.fr>

10.3 km

VILLENEUVE-SUR-LOT



Excisum

SITE ARCHÉOLOGIQUE D'EYSSES

Excisum - site et musée archéologique d'Eysse

+33 5 53 40 28 96 +33 7 88 16 83

50# +33 6 33 02 94 88

1 quater rue Victor Michaut

<http://www.ville-villeneuve-sur-lot.fr/exci>

11.8 km

VILLENEUVE-SUR-LOT



COUFIDOU

Coufidou

+33 5 53 01 01 90

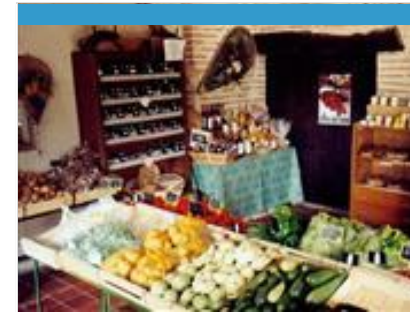
<http://www.coufidou.fr>

2.4 km

SAINTE-LIVRADE-SUR-LOT



COUFIDOU, coopérative agricole depuis 1964, produit des douceurs aux pruneaux d'Agen sous toutes ses formes (pruneaux de bouche, pruneaux fourrés à la crème de pruneaux avec différents arômes, crème de pruneaux, jus de pruneaux, pruneaux au chocolat...). Venez nous rendre visite à la boutique d'usine pour déguster et découvrir nos produits et une sélection de produits régionaux. Vous pouvez retrouver nos produits sur notre boutique en ligne www.coufidou.fr



La Ferme des Tuileries

+33 6 28 51 66 70

<http://www.ferme-tuileries.com>

4.1 km

FONGRAVE



Boutique à la ferme, labellisée "Bienvenue à la ferme". Vente de fruits et légumes de saison en direct du producteur



Domaine d'Arfeuille

+33 5 53 01 00 50

4803 route d'agen

<http://arfeuille.jimdofree.com>

4.4 km

DOLMAYRAC



Mes recommandations (suite)

A voir, à Faire

Découvrir le Grand Villeneuvois

OFFICE DE TOURISME GRAND VILLENEUVOIS

WWW.TOURISME-VILLENEUVOIS.FR



Domaine Lou Gaillot

+33 5 53 41 04 66 +33 6 81 60 38 12

1335 route de Bias

<http://www.lougaillot.com>

6.3 km

CASSENEUIL



4

Domaine familial de 13 ha de vigne situé dans la vallée du Lot en BIO depuis 2010. Large gamme de vins IGP Agenais Blanc, rosé et rouge. En été vous pouvez profiter d'une balade en famille sur notre circuit découverte "Ludivigne" à la découverte de la culture de la vigne et de la biodiversité. Visite du chai sur rendez vous. Boutique de dégustation-vente.



Foie Gras Quillot

+33 5 53 40 28 00

Route de Bias

<http://www.foie-gras-quillot.com>

6.4 km

CASSENEUIL



5

Artisan conserveur. Cuisine du canard et de l'oie. Vente directe à la boutique. Possibilité de visiter le laboratoire sur rendez-vous.



Maître Prunille Boutiques

+33 5 53 36 19 11# +33 5 53 70 30 86

<http://www.maitreprunille.com>

6.9 km

CASSENEUIL



6

Leur art de vivre ! Entre gourmandise et raffinement, le choix de produits d'exception ! Maître Prunille Boutique offre le goût généreux ! La certitude de retrouver les fruits dans leur vraie nature ! Sélection issue de leur savoir-faire, respect des recettes traditionnelles qui font leur réussite. Venez découvrir le goût d'un terroir généreux à travers leurs produits : - issus de recettes traditionnelles (Confitures artisanales, Pruneaux au vin, à l'Armagnac), - compositions raffinées, entre gourmandise et originalité, - confiseries traditionnelles, - sélection d'eau de vie et d'apéritifs régionaux. Maître Prunille titille vos papilles ! 2 boutiques vous accueillent en Grand Villeneuvois à Casseneuil et Villeneuve-sur-Lot.



Le champ des échos

+33 6 26 94 41 84

<http://www.lechampdesechos.fr>

7.1 km

CASSENEUIL



7

Située sur les premiers coteaux nord du Lot, "Rieucaud" est une ferme de 16 hectares, dont 4 de bois et forêts. C'est une petite structure, de taille humaine qui leur permet de conserver la qualité de notre terroir et de notre production. Elevage d'oies en plein air, avec des céréales essentiellement. L'hiver, chez eux c'est la saison des Foies gras, des confits, et le plaisir des bonnes choses. Tradition et savoir-faire s'unissent pour donner de la joie aux papilles. Les produits qu'ils vous offrent, sont aussi ceux qu'ils aiment. Miels locaux suivant la saison. Dégustation de miels.

Mes recommandations (suite)

A voir, à Faire

Découvrir le Grand Villeneuvois

OFFICE DE TOURISME GRAND VILLENEUVOIS
WWW.TOURISME-VILLENEUVOIS.FR



Google

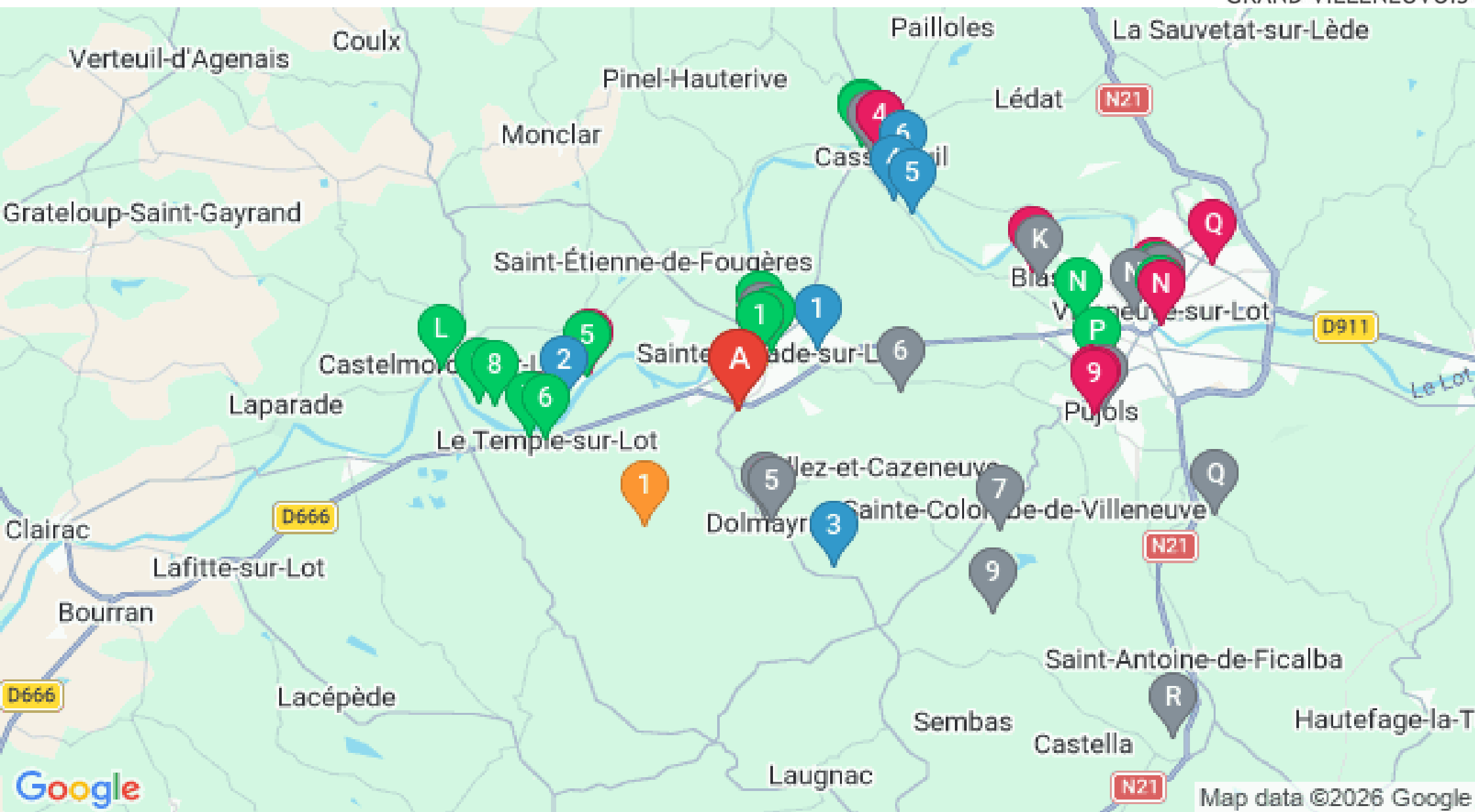
Map data ©2026

Mes recommandations (suite)

A voir, à Faire

Découvrir le Grand Villeneuvois

OFFICE DE TOURISME GRAND VILLENEUVOIS
WWW.TOURISME-VILLENEUVOIS.FR



: Restaurants : Activités et Loisirs : Nature : Culturel : Dégustations

Map data ©2026 Google